



THESIS e.V. ist deutschlandweit vor Ort aktiv.

In jeder Region stehen Regionalleiter als Ansprechpartner zur Verfügung.

- Nord
- Ost
- Mitte
- Nordrhein-Westfalen
- Baden-Württemberg
- Bayern

Kontakt

THESIS e.V.
Ringstraße 5
33178 Borchten

Fax: 0700 / THESIS E V
Fax: 0700 / 84374738

info@thesis.de
www.thesis.de

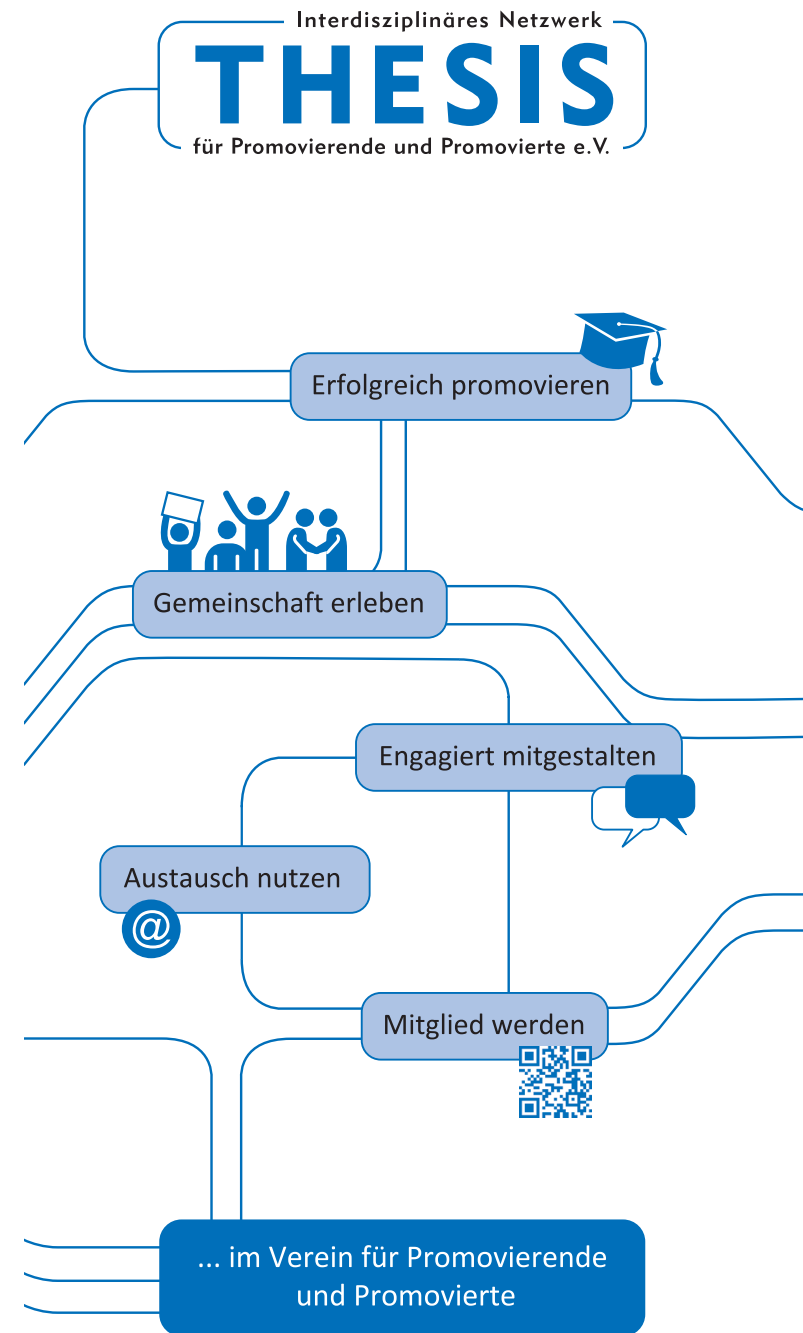


Online anmelden
QR-Code scannen

Jahresmitgliedsbeitrag
für alle Leistungen bei THESIS e.V. 40,- Euro

Weitere Infos im Web

www.thesis.de
Facebook
XING
LinkedIn



THESIS ist seit 1991 das deutschlandweite Netzwerk für Promovierende und Promovierte, das interdisziplinär ausgerichtet ist.

Es ermöglicht und fördert den fachübergreifenden, bundesweiten Austausch zu allen Themen rund um Promotion, Wissenschaft und Karriere.



Stammtische besuchen und mit anderen Mitgliedern austauschen

Mailinglisten und Foren nutzen



Als Gründungsmitglied des europäischen Dachverbandes Eurodoc – The European Council of Doctoral Candidates and Junior Researchers – vertritt THESIS e.V. die Interessen von Promovierenden und Promovierten auch auf europäischer Ebene.

Gleichgesinnte treffen und das Netzwerk erweitern



Arbeitsgruppen:

- Hochschulpolitik
- Projektmanagement
- Geistes- und Sozialwissenschaften
- Promovieren mit Kind/ern
- Promoviert, was dann?



in Arbeitsgruppen aktiv mitarbeiten



Seminare und bundesweite Treffen vergünstigt besuchen



Aktuelles aus der Zeitschrift THESE erfahren



im Newsletter informieren

Unsere über 500 Mitglieder kommen aus mehr als 70 Fachbereichen.

Sie promovieren und arbeiten an Universitäten, Hochschulen für Angewandte Wissenschaft, Forschungseinrichtungen und Unternehmen in mehr als 100 Städten im In- und Ausland.

THESIS-Mitglieder können alle Personen werden, die promovieren, promovieren wollen oder bereits promoviert sind.

im Verein engagieren

